



Il metodo del conteggio lungo transetti è il più utilizzato in Europa per monitorare le farfalle ed è quello adottato dal Butterfly Monitoring Scheme (BMS's). I transetti sono dei percorsi fissi lungo i quali, seguendo semplici regole, le farfalle vengono contate con una frequenza costante (idealmente ogni settimana) e con condizioni meteo favorevoli. Visitate il sito eBMS [www.butterfly-monitoring.net](http://www.butterfly-monitoring.net) per sapere come iniziare il vostro transetto e come registrare i vostri dati sulle farfalle.

Questa guida è stata finanziata dal progetto ABLE, un progetto pilota europeo.

Autori: Cristina Sevilleja (ABLE – Assessing ButterfLies in Europe), Stefano Scalerio (Centro di ricerca Foreste e Legno (CREA-FL), Simona Bonelli (Università di Torino) e Leonardo Daporto (Università di Firenze)

Fotografie: Paolo Mazzei [www.leps.it](http://www.leps.it) e Chris van Swaay

Graphic Designer: Eveline van der Jagt

ABLE - Assessing ButterfLies in Europe  
eBMS - European Butterfly Monitoring Scheme

SA : Sardegna  
SI : Sicilia

Specie protette ●

Periodo di volo: Mesì in cui sono osservabili le farfalle

G F M A M G L A S O N D

Dimensioni delle farfalle:

Piccole Medie Grandi

Sesso:

♀ Femmina ♂ Maschio

Simboli:

→ ○ Caratteristiche specifiche per identificare le specie



## Specie delle Isole della zona mediterranea

## Guida di campo per l'identificazione delle farfalle

Ci sono già migliaia di volontari in Europa che stanno monitorando le farfalle per conservarle, raccogliendo i dati per conto del **Butterfly Monitoring Scheme (BMS)** in diversi paesi.

Questa è una guida di campo per l'identificazione delle farfalle nelle isole italiane con illustrazioni relative alle 72 specie più facilmente osservabili che hanno una larga distribuzione nelle isole del Mediterraneo.

Questa guida è stata progettata per supportare l'identificazione delle farfalle durante i monitoraggi in Italia effettuati da tutti quelli interessati a partecipare all'European Butterfly Monitoring Scheme – eBMS. Per trovare la lista completa delle farfalle mediterranee in Italia visita il sito [www.butterfly-monitoring.net](http://www.butterfly-monitoring.net).



*Diventa uno scienziato contando le farfalle!*



PIERIS RAPAE

G F M A M G L A S O N D



PIERIS NAPI

G F M A M G L A S O N D



PIERIS BRASSICAE

G F M A M G L A S O N D



ANTHOCHARIS CARDAMINES

G F M A M G L A S O N D



EUCHLOE AUSONIA

G F M A M G L A S O N D



EUCHLOE INSULARIS

G F M A M G L A S O N D



PONTIA EDUSA

G F M A M G L A S O N D



COLIAS CROCEA

G F M A M G L A S O N D



LEPTIDEA SINAPIS

G F M A M G L A S O N D



GONEPTERYX RHAMNI

G F M A M G L A S O N D



GONEPTERYX CLEOPATRA

G F M A M G L A S O N D



APORIA CRATAEGI

G F M A M G L A S O N D



PAPILIO HOSPITON

G F M A M G L A S O N D



PAPILIO MACHAON

G F M A M G L A S O N D



IPHICLIDES PODALIRIUS

G F M A M G L A S O N D



MUSCHAMPIA PROTO

G F M A M G L A S O N D



CARCHARODUS ALCEAE

G F M A M G L A S O N D



GEGENES PUMILIUS

G F M A M G L A S O N D



PYRGUS ARMORICANUS

G F M A M G L A S O N D



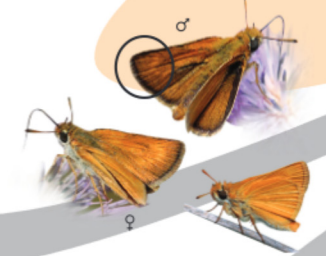
SPIALIA THERAPNE

G F M A M G L A S O N D



SPIALIA SERTORIUS

G F M A M G L A S O N D



THYMELICUS ACTEON

G F M A M G L A S O N D



THYMELICUS LINEOLA

G F M A M G L A S O N D



OCHLOIDES SYLVANUS

G F M A M G L A S O N D



PARNASSIUS APOLLO <sup>(SI)</sup>   
 G F M A M G L A S O N D



PARNASSIUS MNEMOSYNE <sup>(SI)</sup>   
 G F M A M G L A S O N D



ZERYNTHIA CASSANDRA   
 G F M A M G L A S O N D



ISSORIA LATHONIA   
 G F M A M G L A S O N D



ARGYNNIS PANDORA   
 G F M A M G L A S O N D



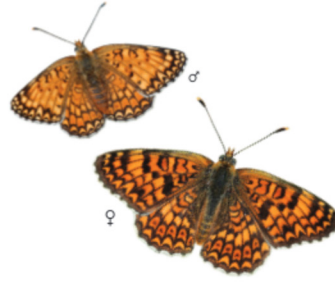
ARGYNNIS PAPHIA   
 G F M A M G L A S O N D



BRENTHIS DAPHNE <sup>(SI)</sup>   
 G F M A M G L A S O N D



MELITAEA DIDYMA <sup>(SI)</sup>   
 G F M A M G L A S O N D



MELITAEA PHOEBE <sup>(SI)</sup>   
 G F M A M G L A S O N D



MELITAEA CINXIA <sup>(SI)</sup>   
 G F M A M G L A S O N D



MELITAEA NEVADENSIS <sup>(SI)</sup>   
 G F M A M G L A S O N D



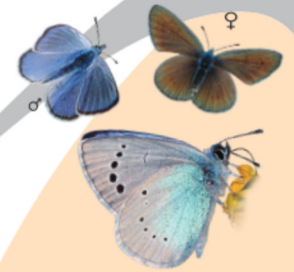
MELANARGIA PHERUSA <sup>(SI)</sup>   
 G F M A M G L A S O N D




LYCAENA PHLAEAS   
 G F M A M G L A S O N D




CELASTRINA ARGIOLUS   
 G F M A M G L A S O N D




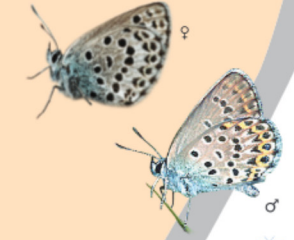
GLAUCHOPSYCHE ALEXIS   
 G F M A M G L A S O N D



POLYOMMATUS ICARUS   
 G F M A M G L A S O N D



ARICIA AGESTIS   
 G F M A M G L A S O N D



PLEBEJUS BELLIERI   
 G F M A M G L A S O N D



PSEUDOPHILOTES BARBAGIAE   
 G F M A M G L A S O N D



LYSANDRA GENNARGENTI   
 G F M A M G L A S O N D



CALLOPHRYS RUBI   
 G F M A M G L A S O N D



SATYRIUM ILICIS   
 G F M A M G L A S O N D



LAMPIDES BOETICUS   
 G F M A M G L A S O N D



FAVONIUS QUERCUS   
 G F M A M G L A S O N D



CYANIRIS SEMIARGUS   
 G F M A M G L A S O N D



PSEUDOPHILOTES BATON   
 G F M A M G L A S O N D



LYCAENA ALCIPHON   
 G F M A M G L A S O N D



COENONYMPHA PAMPHILUS   
 G F M A M G L A S O N D




MANIOLA JURINA   
 G F M A M G L A S O N D



PYRONIA CECILIA   
 G F M A M G L A S O N D



PARARGE AEGERIA   
 G F M A M G L A S O N D



LASIOMMATA PARAMEGAERA   
 G F M A M G L A S O N D




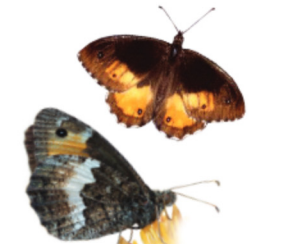
LASIOMMATA MEGERA   
 G F M A M G L A S O N D



BRINTESIA CIRCE   
 G F M A M G L A S O N D



LIMENITIS REDUCTA   
 G F M A M G L A S O N D




HIPPARCHIA NEOMIRIS   
 G F M A M G L A S O N D



NYMPHALIS POLYCHLOROS   
 G F M A M G L A S O N D



AGLAIS ICHNUSA   
 G F M A M G L A S O N D



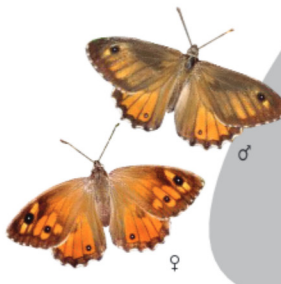
AGLAIS IO   
 G F M A M G L A S O N D



HIPPARCHIA STALINUS   
 G F M A M G L A S O N D



HIPPARCHIA FAGI   
 G F M A M G L A S O N D



HIPPARCHIA ARISTAEUS   
 G F M A M G L A S O N D



CHAZARA BRISEIS   
 G F M A M G L A S O N D



VANESSA ATALANTA   
 G F M A M G L A S O N D



VANESSA CARDUI   
 G F M A M G L A S O N D